

AZƏRBAYCAN RESPUBLİKASININ MƏRKƏZİ BANKI
“BANK SERTİFİKAT XİDMƏTLƏRİ MƏRKƏZİ”NİN
“ACOS5” SIM-SIZED VƏ “ACR38T-D1” USB SMART KART
OXUYUCUSUNUN QURAŞDIRILMASI VƏ İSTİFADƏSİ HAQQINDA

İstifadəçi təlimatı

Bakı - 2018

Bu sənəd Azərbaycan Respublikası Mərkəzi Bankı tərəfindən hazırlanmışdır və məqsədi “ACOS5” sim-sized və “ACR38T-D1” USB smart kart oxuyucusu ilə istifadə qaydalarını izah etməkdir.

Sənəddə verilmiş məlumatlar üzrə bütün müəlliflik hüquqları Azərbaycan Respublikasının Mərkəzi Bankına məxsusdur.

Bu sənədin nəşr olunmuş və ya elektron formada olan nüsxələrinin əldə olunması, istifadəsi, surətinin çıxarılması və yayılması müəlliflik hüququnun qorunması sahəsində Azərbaycan Respublikasının qanunvericiliyinə uyğun həyata keçirilməlidir.

Sənəd yalnız “Bank Sertifikat Xidmətləri Mərkəzi”nin istifadəçiləri üçün nəzərdə tutulmuşdur, sənəddə əks olunan məlumatların təhrif edilməsinə və bu təlimatın tələblərinə uyğun istifadə edilməməsinə görə Mərkəzi Bank məsuliyyət daşımır.

Mündəricat

| | |
|---------------------------------|----|
| ÜMUMİ MƏLUMAT..... | 4 |
| TƏTBİQLƏR..... | 5 |
| TEXNİKİ XÜSUSİYYƏTLƏRİ..... | 5 |
| ÖLÇÜLƏR VƏ STANDARTLAR..... | 6 |
| DRAYVERİN YÜKLƏNMƏSİ..... | 7 |
| PROQRAMIN İSTİFADƏ QAYDASI..... | 11 |

ÜMUMİ MƏLUMAT



1. Dongle şəklində smart kart oxuyucusu
2. SIM şəklində smart kart ilə əlaqəli
3. Asan quraşdırma
4. 100 000 təmas ömrü

TƏQDİMAT

ACR38T-D1 smart kart oxuyucusu kiçik bir USB cihazdır. Ölçülərinə baxmayaraq bir çox xüsusiyyəti bir arada saxlayan bu güclü oxuyucu, tam ölçülü AC38 PC əlaqəli cihazların bütün qabiliyyətlərinə malikdir və ISO7816 kartları, MCU kartları, yaddaş kartları və GSM 11.11 uyğun kartları dəstəkləyir.

PC / SC və CCID uyğunluğuna sahib ACR38T-D1, xüsusilə PC mühitlərində fərqli platformalar üzərində rahatlıqla işləyə bilər. Qısa qapanmadan qoruma xüsusiyyəti ilə davamlı olaraq etibarlı və dayanıqlı bir istifadə təqdim edir.

USB flash yaddaşından çox olmayan ağırlığıyla, ACR38T-D1 -i istədiyiniz hər yerə apararaq smart kart texnologiyasından daim istifadə edə bilərsiniz.

- ISO 7816 Class A, B, C (5V, 3V, 1.8V) kart dəstəyi
- T = 0 və ya T = 1 protokolu ilə mikro prosessor dəstəyi
- Yaddaş kart dəstəyi

* I2C verilən yolu protokoluna (sərbəst yaddaş kartları) sahib kartlar:

- Atmel: AT24C01 / 02/04/08/16/32/64/128/256/512/1024
- SGS-Thomson: ST14C02C, ST14C04C
- Gemplus: GFM1K, GFM2K, GFM4K, GFM8K

* 256 bytes EEPROM və yazma-qoruma funksiyasına malik kartlar: SLE4432, SLE4442, SLE5532, SLE5542

* 1K bytes EEPROM və yazma-qoruma funksiyasına malik kartlar: SLE4418, SLE4428, SLE5518, SLE5528

* EEDPROM 'un (104 növ) təkrar yüklənənməyən token sayğaca malik kartlar: SLE4406, SLE4436, SLE5536, SLE6636

* Səlahiyyət təyinli və şifrə ilə etibarlı IC yaddaş kartları: AT88SC153, AT88SC1608

* PİN idarəsi ilə 416-Bit EEPROM –a malik kartlar: SLE4404

- PPS Dəstəyi (Protokol və parametr seçimi)
- Qısa qapanmadan qoruma xüsusiyyəti
- Proqramlaşdırma interfeysi:

* PC / SC dəstəyi

* CT-API dəstəyi (PC / SC –yə qoşulu)

TƏTBİQLƏR

- ✓ E-Dövlət
- ✓ E-Bankçılıq və E-Ödəniş
- ✓ E-Səhiyyə
- ✓ Xüsusi açar alt quruluşu
- ✓ İnternet Təhlükəsizliyi
- ✓ Access Control

TEXNİKİ XÜSUSİYYƏTLƏRİ

| | |
|-------------------------------|---|
| İnterfeys | USB 2.0 Full Speed |
| Ölçü | 67.6mm (L) x 23.0mm (W) x 8.0mm (H) |
| Gərginlik | 5 V DC |
| Axın | Max. 50mA |
| İş İstiliyi | 0 ° C ~ 50 ° C |
| Frekans Aralığı | 4MHz |
| Ağıllı Kart İnterfeys Dəstəyi | ISO 7816 Class A, B və C (5V, 3V, 1.8V) |
| Uyğunluq və Sertifikatlar | EN60950 / IEC 60950, ISO 7816, CE, FCC, PC / SC CCID, RoHS, USB Full Speed |

Microsoft WHQL: 2000, XP, Vista, 7, 8, Server 2003, Server 2008, Server 2008 R2, Server 2012

Əməliyyat Sistemi Dəstəyi

Win98, Win ME, Win NT 4.0, Win 2000, Win 2003, Win 2003 R2, Win XP, Win Vista, Win 2008, Win 7, Win 8

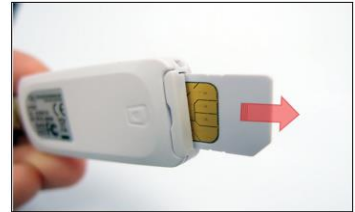
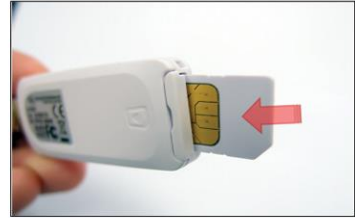
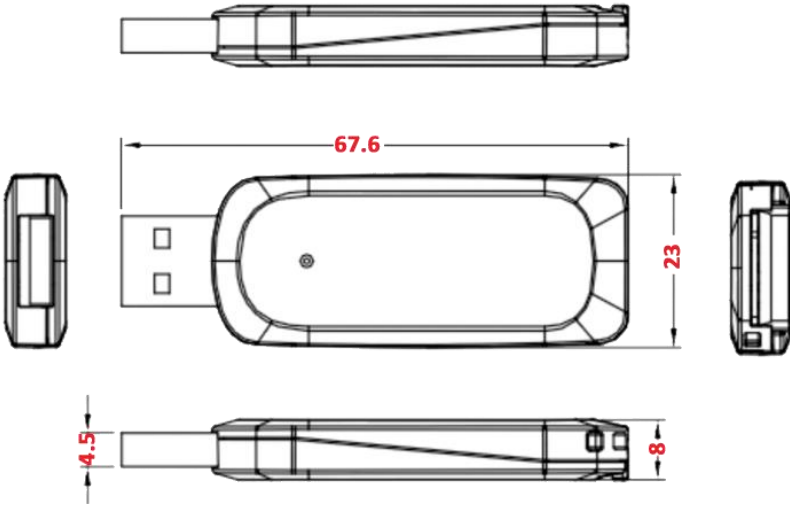
Win 2003 x64, Win 2003 R2 x64, Win XP x64, Win Vista x64, Win 2008 x64, Win 2008 R2 x64, Win 7 x64, Win 8 x64, Win 2012 x64

Mac

Linux

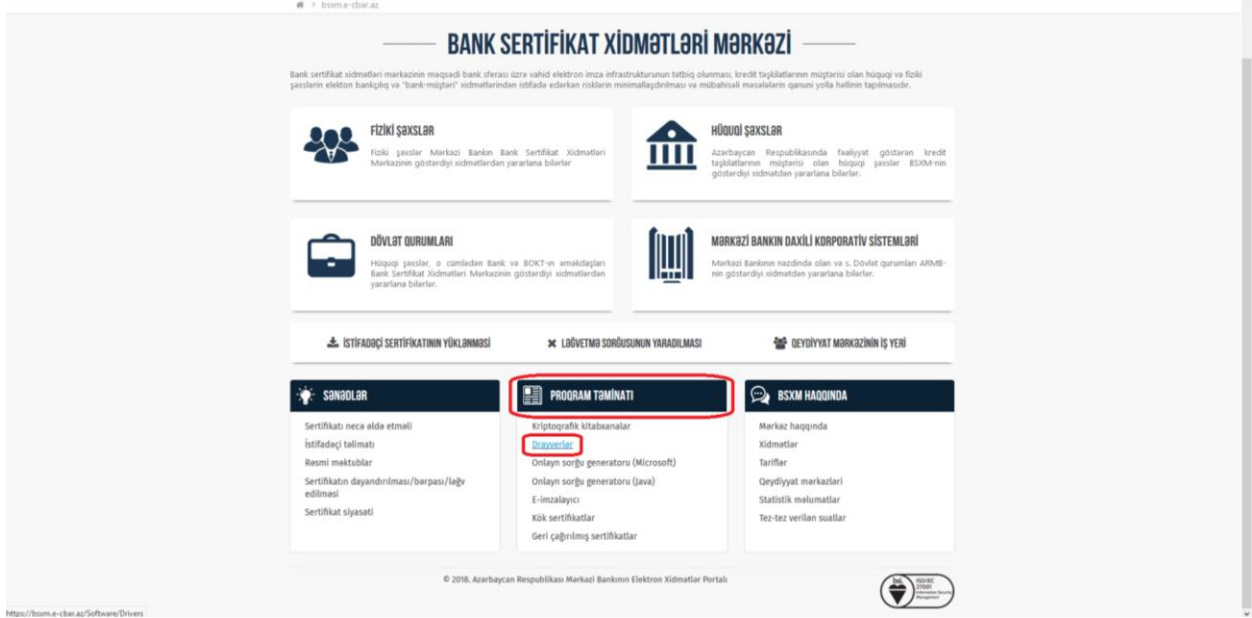
And

ÖLÇÜLƏR VƏ STANDARTLAR



DRAYVERİN YÜKLƏNMƏSİ

ACOS 5 sim size-dan istifadə etmək üçün ilk öncə onun driver-ini kompyutərə yükləmək lazımdır. Bunu <http://bsxm.e-cbar.az/> saytıdan “Proqram Təminatı” menyusunda “Drayverlər” bölməsinə keçirik.



BANK SERTİFİKAT XİDMƏTLƏRİ MƏRKƏZİ

Bank sertifikat xidmətləri mərkəzinin məqsədi bank sferası üzrə vahid elektron imza infrastrukturunun tətbiq olunması, kredit təyinatlarının müqəttisə olan hüquqi və fiziki şəxslərin elektron bankçılıq və “bank-müştəri” xidmətlərindən istifadə edərkən risklərin minimumlaşdırılması və mübahisəli məsələlərin qanuni yolla həllinin təminləsidir.

FİZİKİ ŞƏXSLƏR
Fiziki şəxslər Mərkəzi Bankın Bank Sertifikat Xidmətləri Mərkəzinin göstərdiyi xidmətlərdən yararlanma bilərlər.

HÜQUQİ ŞƏXSLƏR
Azərbaycan Respublikasında fəaliyyət göstərən kredit təyinatlarının müqəttisə olan hüquqi şəxslər BSXM-nin göstərdiyi xidmətlərdən yararlanma bilərlər.

DÖVLƏT QURUMLARI
Hüquqi şəxslər, o cümlədən Bank və BOKT-nin amakdaşları Bank Sertifikat Xidmətləri Mərkəzinin göstərdiyi xidmətlərdən yararlanma bilərlər.

MƏRKƏZİ BANKIN DAXİLİ KORPORATİV SİSTEMLƏRİ
Mərkəzi Bankın nəzdində olan və s. Dövlət qurumları ARMB-nin göstərdiyi xidmətlərdən yararlanma bilərlər.

İSTİFADƏÇİ SERTİFİKATININ YÜKLƏNMƏSİ **LƏVƏTİMƏ SORĞUSUNUN YARADILMASI** **Qeydiyyat Mərkəzinin İş Yeri**

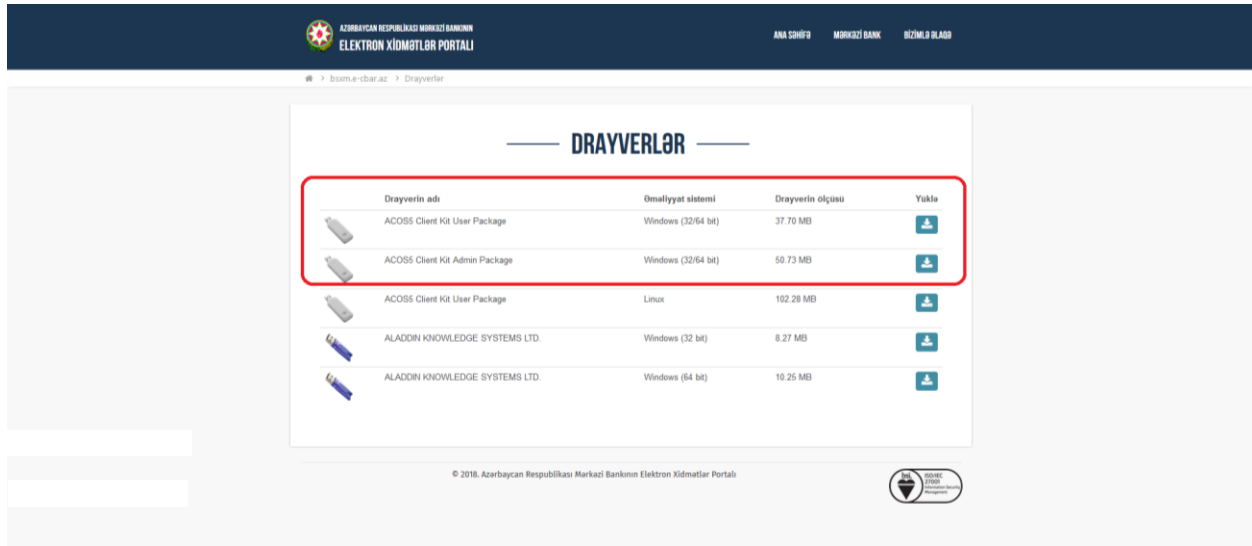
SƏNGƏLƏR
Sertifikatı necə əldə etməli
İstifadəçi təlimatı
Rəsmi məktublər
Sertifikatın dayandırılması/bərpası/lağv edilməsi
Sertifikat siyasəti

PROGRAM TƏMINATI
Kriptografik kitabxanalar
Drayverlər
Onlayn sorğu generatoru (Microsoft)
Onlayn sorğu generatoru (Java)
E-İmzalayıcı
Kök sertifikatlar
Geri çağırılmış sertifikatlar











BSXM HAQQINDA
Mərkəz haqqında
Xidmətlər
Tariflər
Qeydiyyat markaları
Statistik məlumatlar
Tez-tez verilən suallar

© 2018. Azərbaycan Respublikası Mərkəzi Bankının Elektron Xidmətlər Portalı

Driver-i əməliyyat sisteminə (Windows, Linux) uyğun olaraq (32 bit, 64 bit) endiririk.

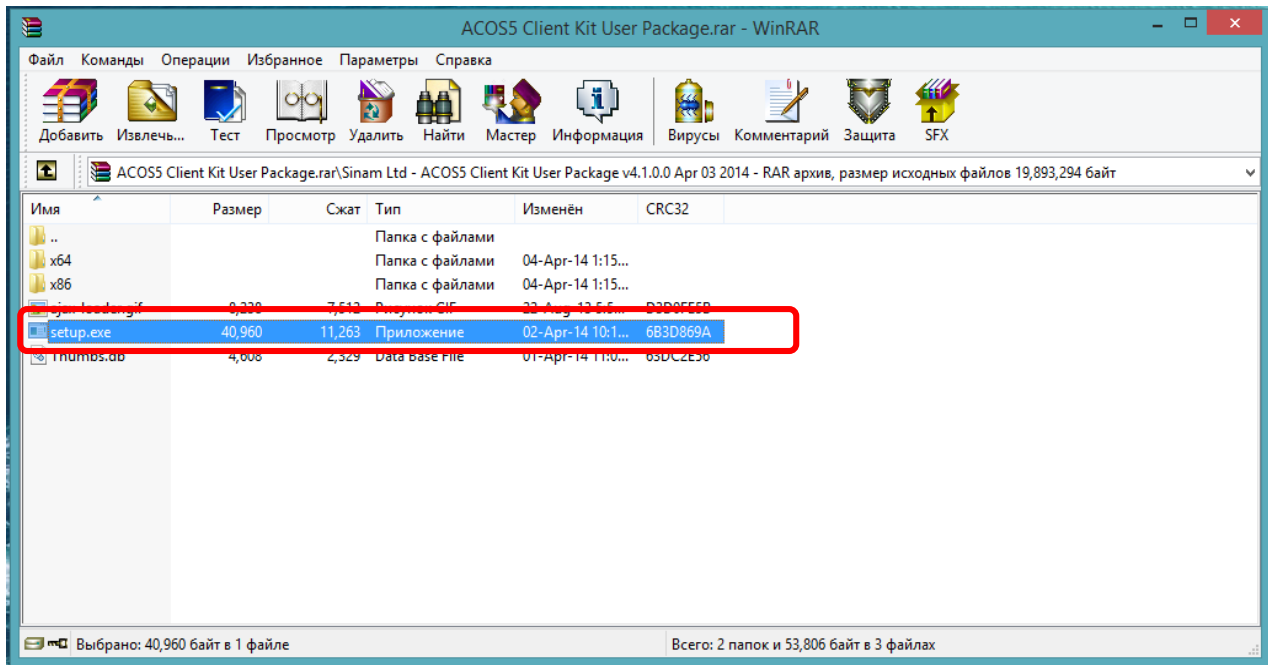
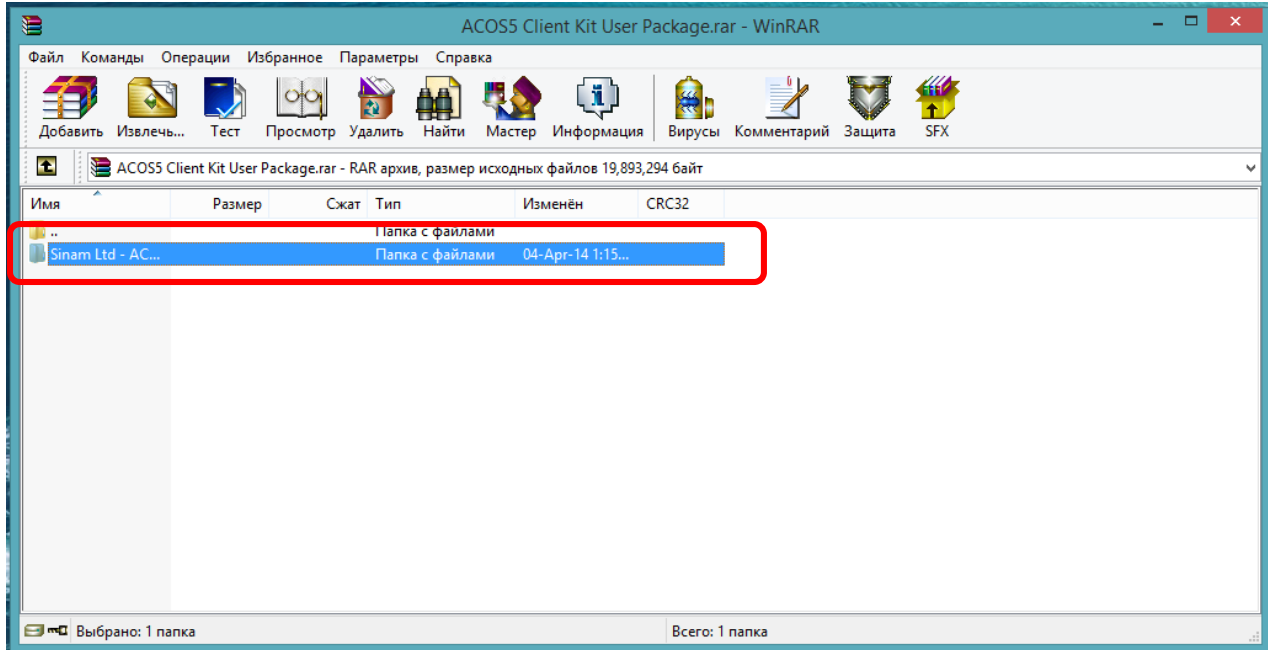


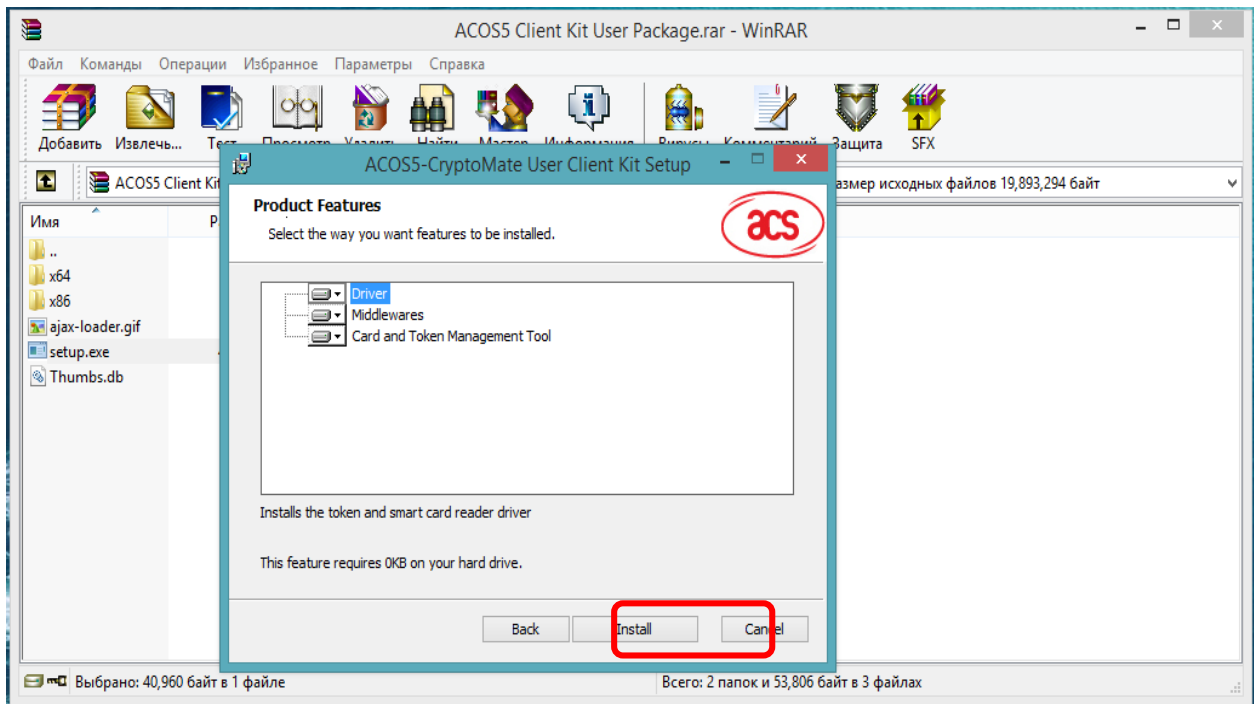
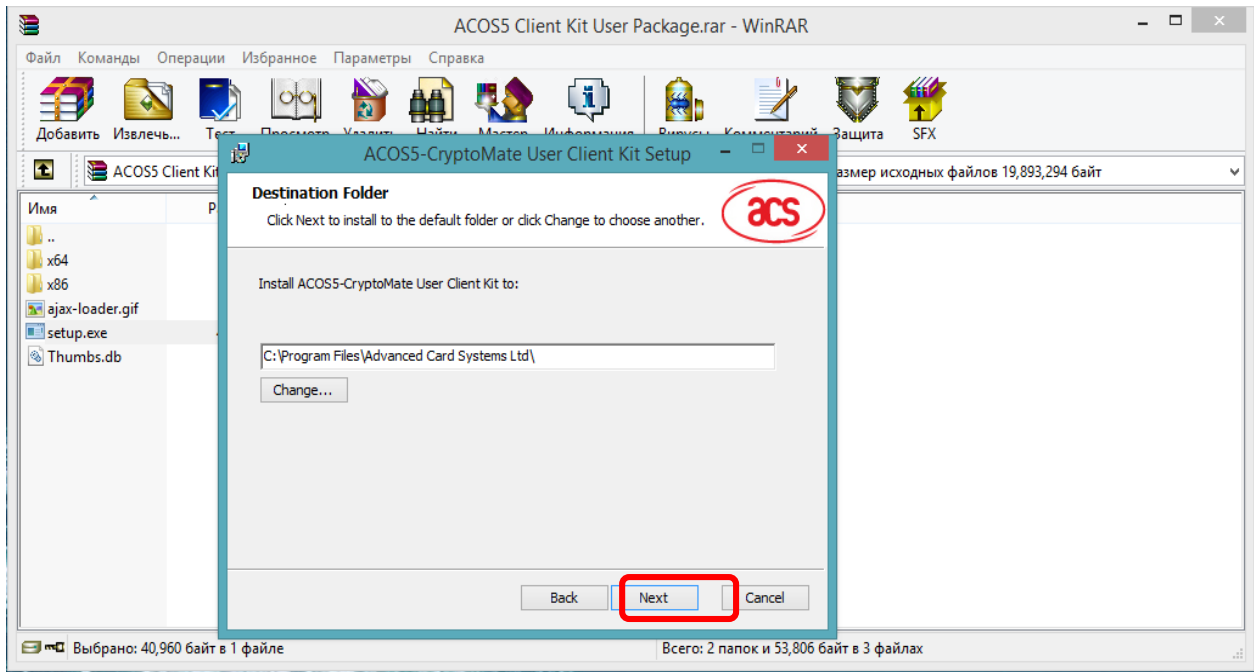
DRAYVERLƏR

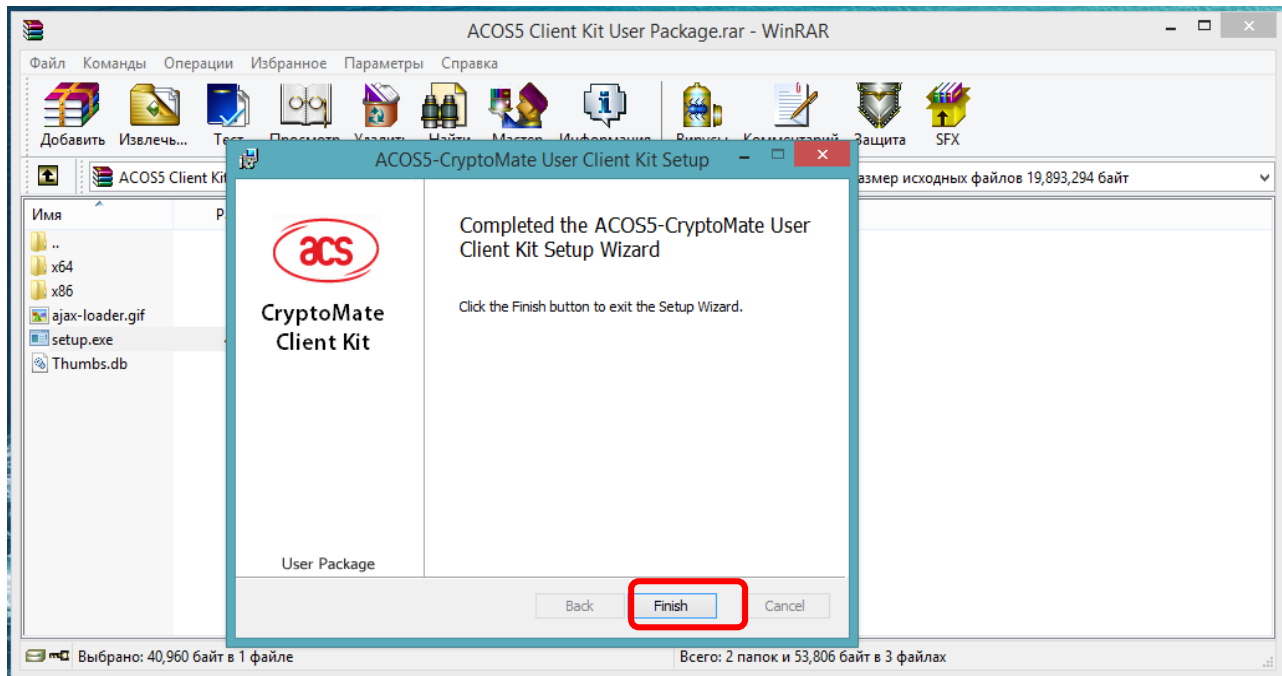
| Drayverin adı | Əməliyyat sistemi | Drayverin ölçüsü | Yüklə |
|--|---------------------|------------------|---|
|  ACOS Client Kit User Package | Windows (32/64 bit) | 37.70 MB |  |
|  ACOS Client Kit Admin Package | Windows (32/64 bit) | 50.73 MB |  |
|  ACOS Client Kit User Package | Linux | 102.28 MB |  |
|  ALADDIN KNOWLEDGE SYSTEMS LTD. | Windows (32 bit) | 8.27 MB |  |
|  ALADDIN KNOWLEDGE SYSTEMS LTD. | Windows (64 bit) | 10.25 MB |  |

© 2018. Azərbaycan Respublikası Mərkəzi Bankının Elektron Xidmətlər Portalı

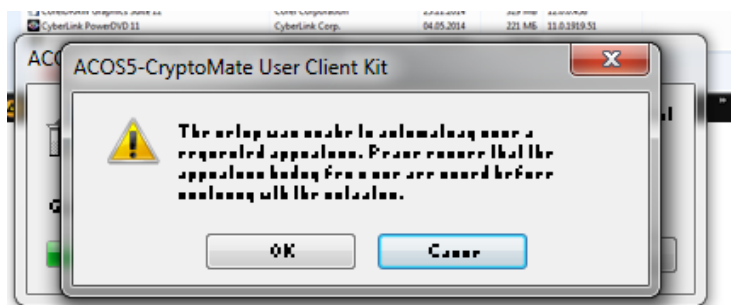
Endirilmiş setup-ın aktivləşdirmək qaydası şəkillərdə ardıcılıqla göstərilmişdir. Müvafiq addımları izləyərək proqramı install edirik.





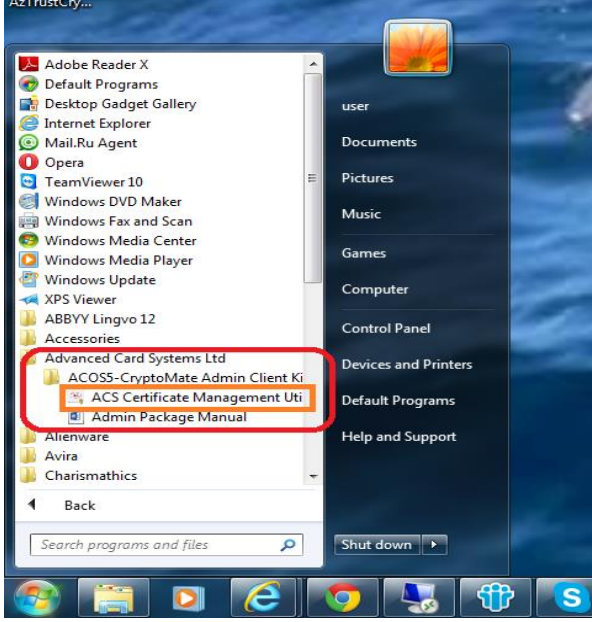


Program yükləndəndən sonra kompyuter mütləq yenidən başladılmalıdır (restart).

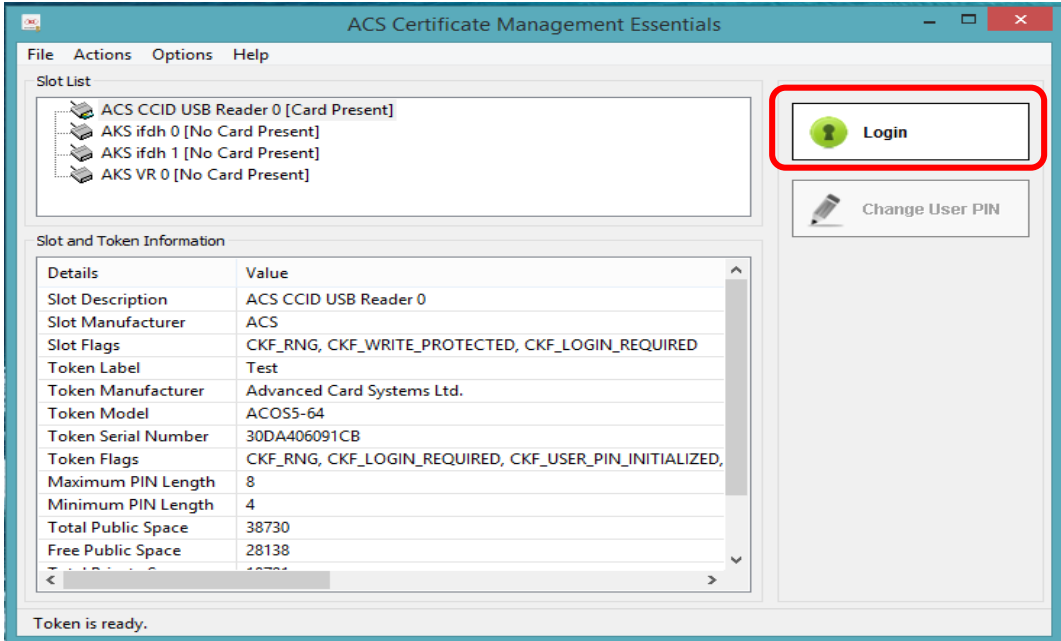


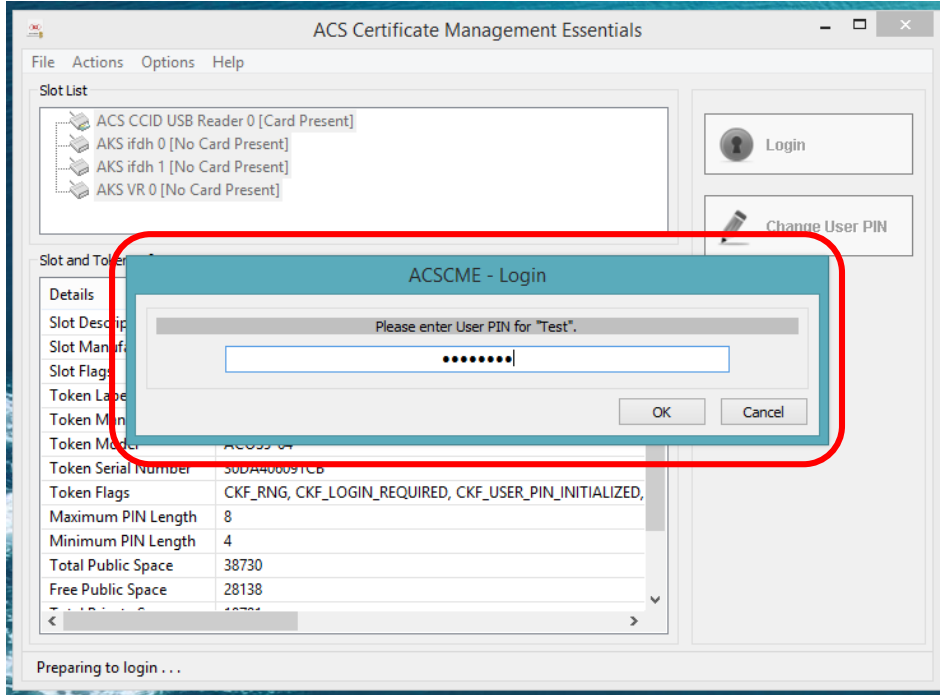
PROQRAMIN İSTİFADƏ QAYDASI

Drayver yükləndikdən sonra proqram təminatı açırıq. Bunun üçün **Start** menyusundan **All Programs** bölməsinin **Advanced Card System-** qovluğundan **ACS Certificate Management – i** seçirik.

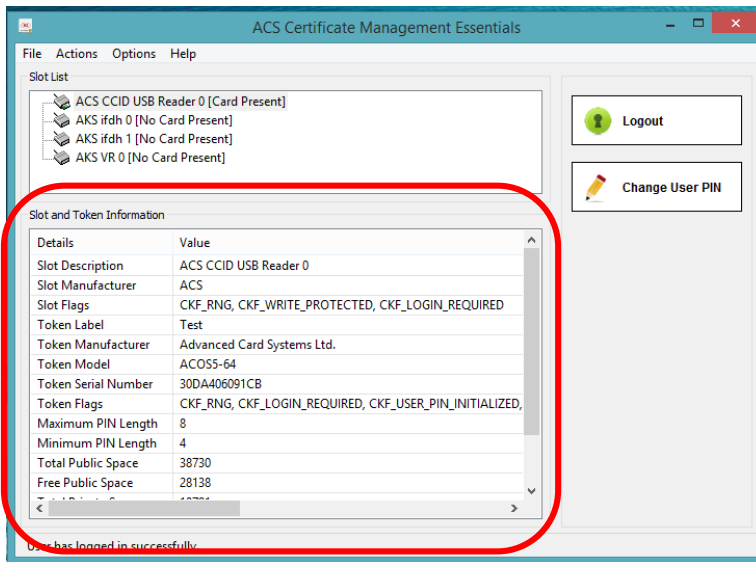


Açılan pəncərədə **Login** düyməsinin köməklili ilə şifrəni daxil edirik.

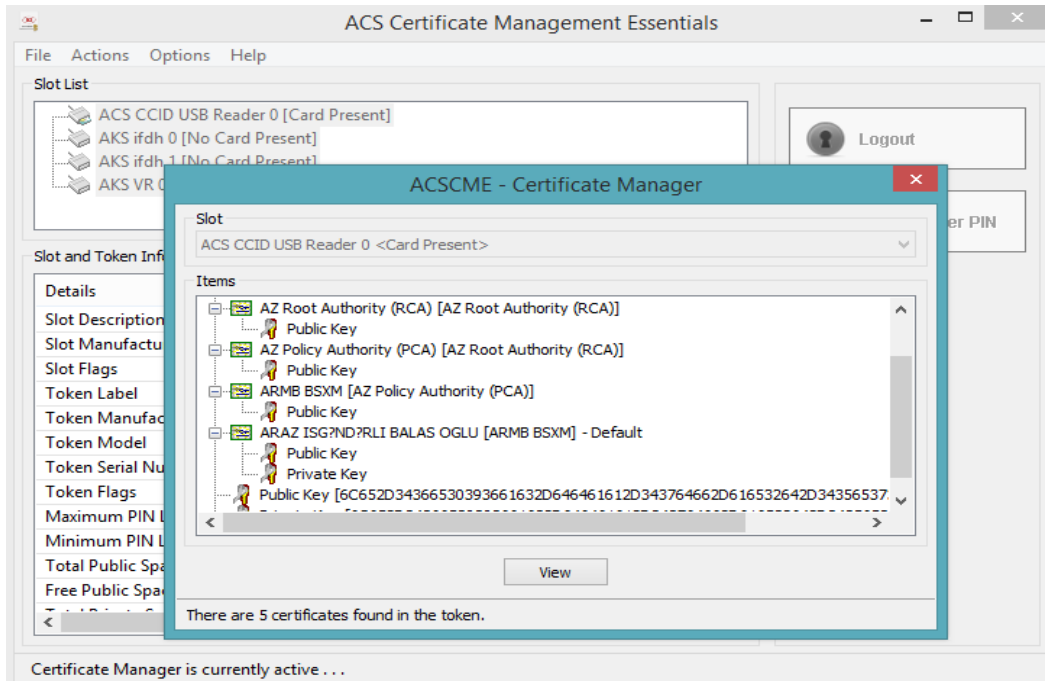
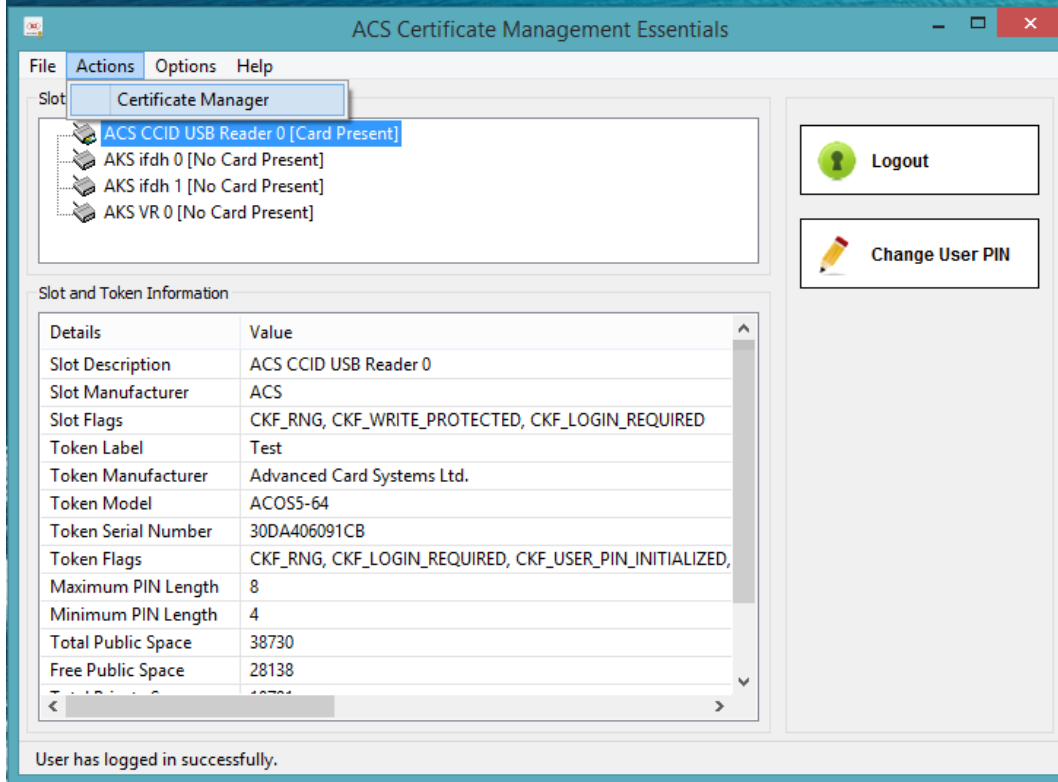




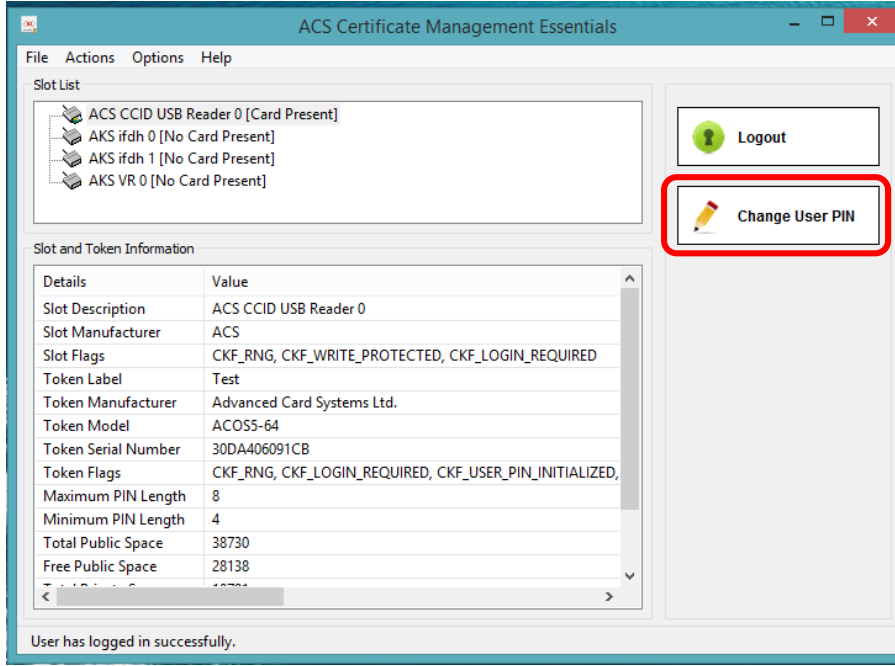
Şifrə daxil edildikdən sonra daşıyıcıdakı sertifikatlardan istifadə etmək mümkündür. Eyni zamanda biz pəncərədə Slot və Tokenin xüsusiyyətləri ilə də tanış ola bilərik.



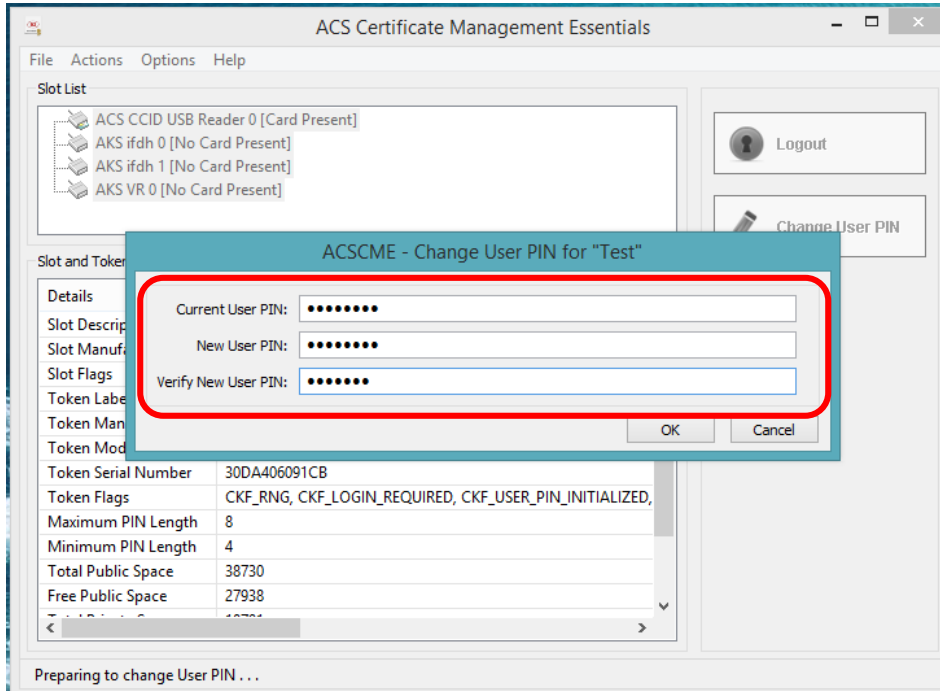
Sertifikatlara baxmaq, silmək, idxal və ya ixrac etmək üçün **Action** menyusundan **Certificate Manager** bölməsini seçirik. Xatırladaqki gizli açarı təhlükəsizlik baxımından ixrac etmək olmur.



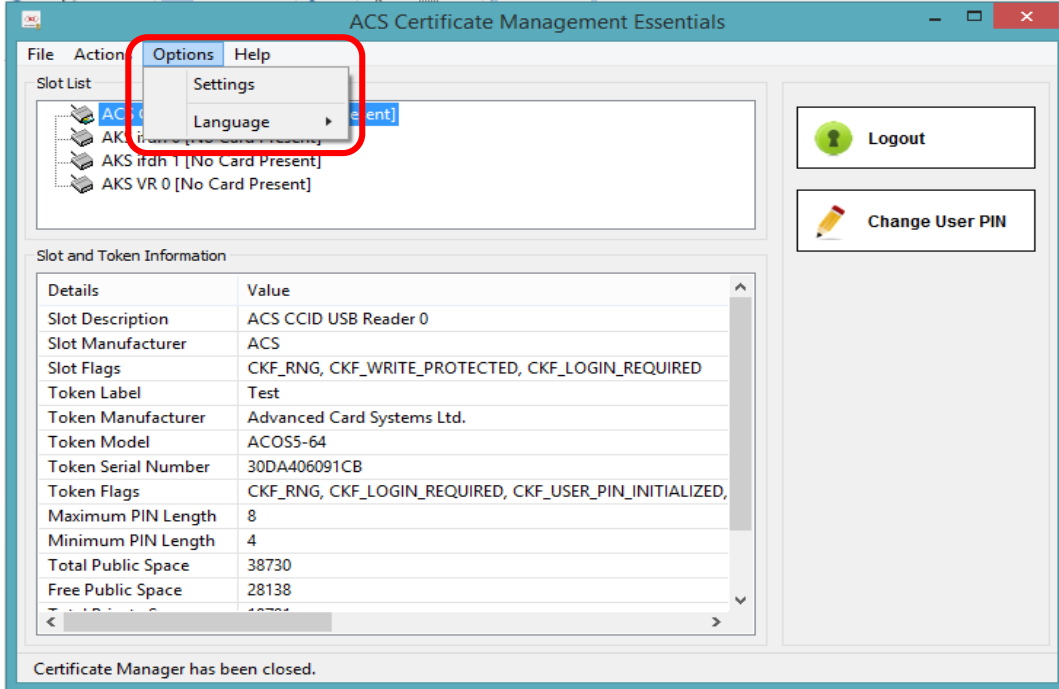
Şifrəni dəyişdirmək istədikdə isə **Change User PIN** düyməsindən istifadə edirik.



İlk öncə əvvəlki (**Current**) **USER PIN** yazılır, sonra yeni (**New**) **USER PIN** yazılır və təkrarlanır.

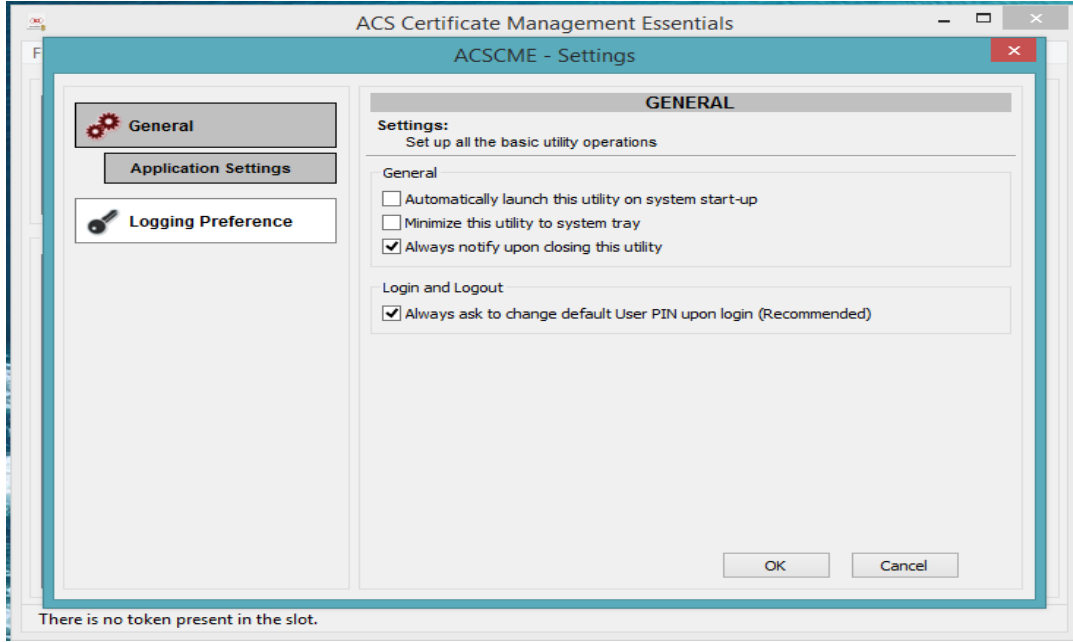


Options menyusunun vasitəsilə proqramın xüsusiyyətlərinə (**Settings**) girib onu istədiyimiz işçi formaya sala bilərik. Eyni menyudan həmçinin dil seçimi (**Language**) üçün istifadə edilir.



Settings bölməsindən istifadə edərək aşağıdakı işçi formalarını tənzimləyə bilərik:

- Bu proqramı avtomatik olaraq start-up sistem sistemində vermək
- Sistem pəncərəsində proqramın ölçüsünün minimallaşdırılması
- Proqramın bağlanması hər zaman xəbər vermək
- İstifadəçi PIN kodunun dəyişdirilməsini hər zaman soruş



Sim size-dan çıxmaq üçün ise **Logout** düyməsini basırıq. Proqramdan çıxış üçünsə **File** menyusundan **Exit** əmrindən də istifadə edə bilərik.

